

UNSER LEITBILD:

Ihre persönliche Weiterbildung hat unsere oberste Priorität. Die BVL ist nicht nur eine Fahrschule, sondern auch ein Bildungszentrum mit diversen Weiterbildungsmöglichkeiten.

Ihrer individuellen Entfaltung sind keine Grenzen gesetzt. Sie können eine Berufsausbildung zum Berufskraftfahrer in den Fachbereichen Güterverkehr oder Personenbeförderung mithilfe von Teilqualifikationen erwerben, einen Führerschein in allen Klassen anstreben, oder eine berufliche Weiterbildung absolvieren.

Dabei erhalten Sie nicht nur den Abschluss einer Berufsausbildung, sondern qualifizieren sich beim erfolgreichen Abschließen auch mit einem Berufschulabschluss.

Unsere zertifizierten Weiterbildungsmaßnahmen sind für Sie eine Chance, neue berufliche Kenntnisse und Fähigkeiten zu erwerben.

Dazu gibt es verschiedene Fördermöglichkeiten.

ZERTIFIZIERUNG:



ZertSozial
DER PRÜFUNGS-
DIENSTLEISTER
FÜR SOZIALES,
GESUNDHEIT
UND BILDUNG

BILDUNGSTRÄGER:



 BVL Bildung Verkehr Logistik GmbH
Friedrich-List-Straße 9
71364 Winnenden

 07195 585 03 50

 info@bvl-schulungszentrum.de

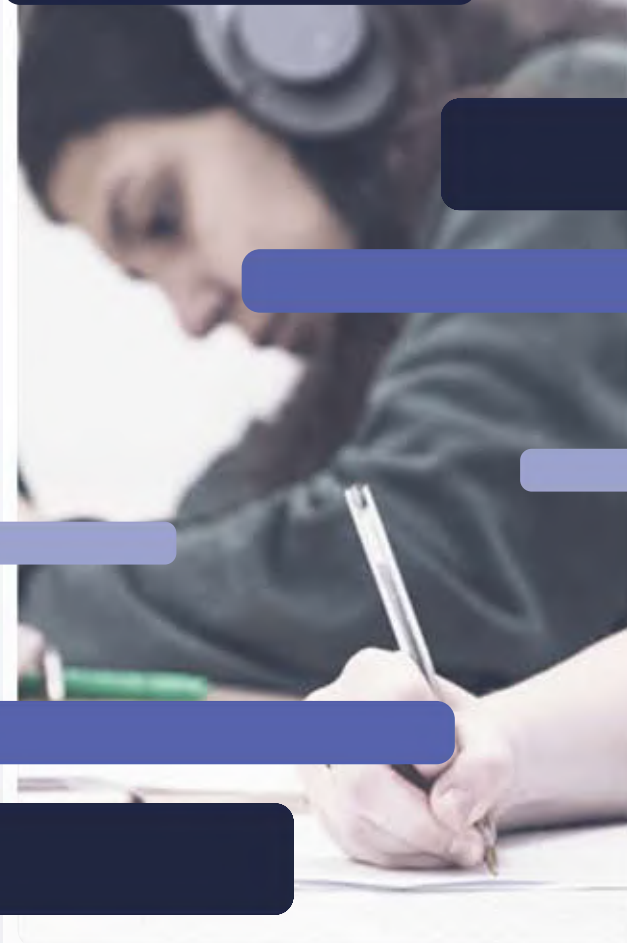
 www.bvl-schulungszentrum.de



DEUTSCH IM BERUF

WEITERBILDUNG

VERBINDEN SIE DEUTSCH
MIT EINER BERUFLICHEN
WEITERBILDUNG



BESCHREIBUNG:

Sie möchten eine Umschulung absolvieren, haben aber Probleme mit der deutschen Sprache in Wort und Schrift? Dann möchten wir Sie auf Ihrem individuellen Weg begleiten und einen Grundstein für Ihre neue berufliche Zukunft legen.

Meist reicht ein Integrationskurs nicht aus, um die Kommunikation in der freien Marktwirtschaft zu bewältigen. Bei uns können Sie Deutsch in eine berufliche Weiterbildung integrieren und sich mithilfe von Fachsprache im jeweiligen Beruf qualifizieren.



PRAXISNAHE AUSBILDUNG NACH VORSCHRIFT:

Unsere Teilnehmenden können sich nach dem Absolvieren der Maßnahme im Beruf ohne Sprachbarriere verständigen.

Bei uns wird das Hörverstehen durch Hörbeispiele gefördert, die Grammatik mithilfe unserer Pädagogen in Form von einfachen Texten, sowie das Sprechen durch einen ehemaligen Werbesprecher richtig vermittelt.

INHALTE:

- 30% Grundkenntnisse
- 70% Fachspezifisches Deutsch

DEUTSCH FÜR FOLGENDE BERUFSGRUPPEN:

- Deutsch im Handwerk (Sanitär, Elektroniker, Schreiner,...)
- Deutsch in der Pflege (Krankenpfleger, Heilerziehungspfleger,..)
- Deutsch in Hotel- und Gastronomie (Koch, Hotelfachmann,...)
- Deutsch in der Spedition (Berufskraftfahrer, Mechaniker,...)
- Deutsch in Lager- und Logistik (Fachkraft für Lagerlogistik,...)



ZIELGRUPPE:

- Menschen mit Sprachbarrieren, die ihre Sprachkenntnisse verbessern möchten und eine berufliche Tätigkeit anstreben

VORAUSSETZUNGEN:

- Keine

FÖRDERUNG:

- Agentur für Arbeit
- Jobcenter
- Rentenversicherungsträger

ABSCHLUSS:

- Teilnehmerzertifikat